



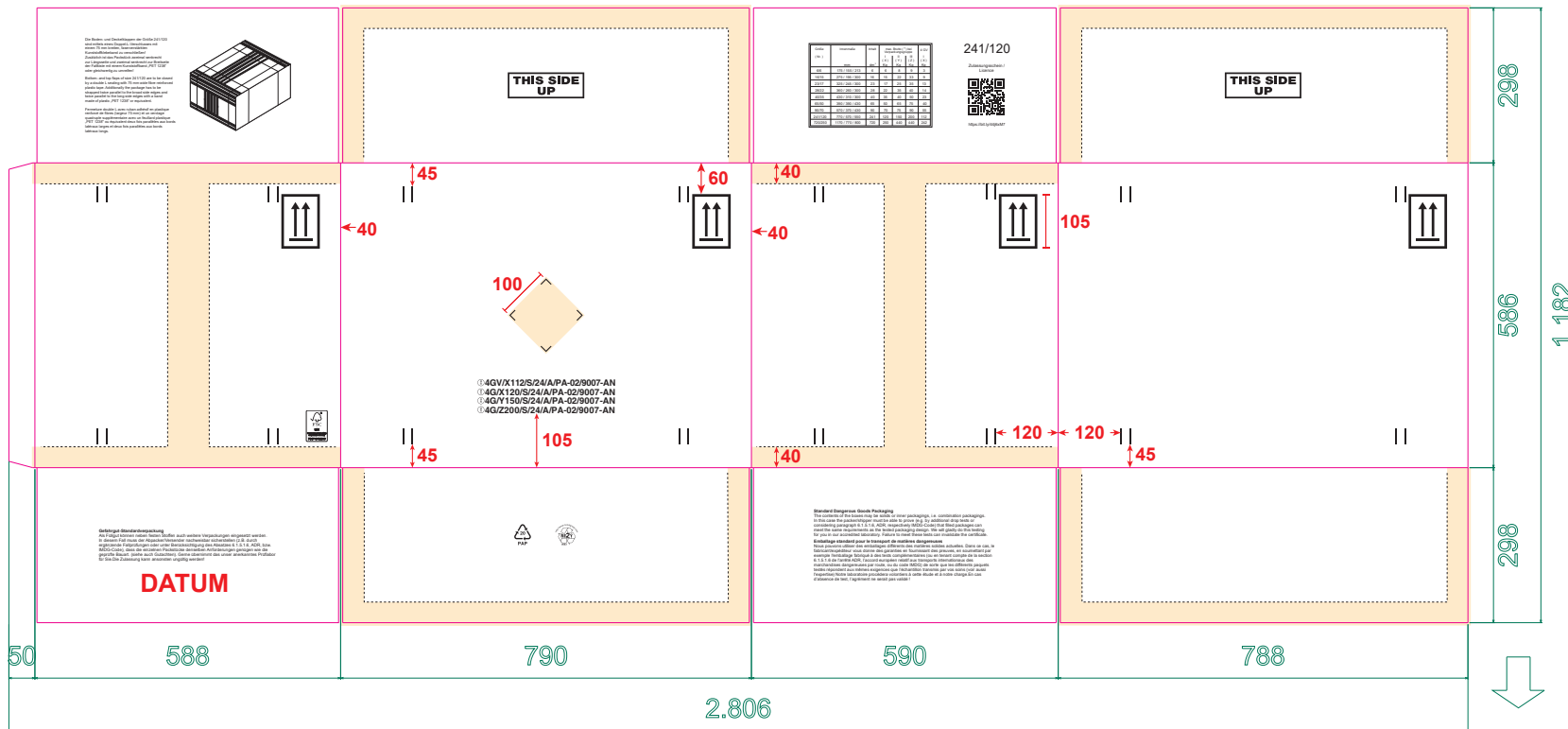
Mondi Wellpappe Ansbach GmbH
 Robert-Bosch-Straße 3
 91522 Ansbach, Deutschland
 Tel: +49 (0)981 188 0
 Fax: +49 (0)981 188 110

Mondi Wellpappe Ansbach GmbH
 Postfach 1753
 91508 Ansbach, Deutschland
 Info.Ansbach@mondigroup.com
 www.mondigroup.com

Revision: 1. QR Code dazu (Deckel-
 klappe neu) CH 3241 Teil 25.05.24 CA
 2. Tabelle neu CH 3376 Teil / 24.09.24

DP-Nr.:	S-0400/81
Pos-Nr.:	S-0400/01
Stanz-Nr.:	

Firma:	Mondi Wellpappe Ansbach GmbH	Art.: 241/120							
Innenmaß:	770 x 570 x 550 mm	Farbe:		Druckanf.	Kammerr.	Gummiw.	Viskos.	Liefer.:	CH 2996 / 09.01.24
Fertigung:	2431	1. Druckwerk:	Lack 21.500					Stärk.:	5,5 mm
Sorte:	ACA	2. Druckwerk:	Schwarz 15.000				X	Vorl.:	Vorlage
Ident-Nr.:	x 67093	3. Druckwerk:	x				X	Ersteller	SK/FOR
Er. Datum:	26.10.2022 AD/ID: x	4. Druckwerk:	x				X	Druckkarte zeigt Aussenansicht.	



Die Boden- und Deckelklappen der Größe 241/120 sind mittels eines Doppel-L-Verschlusses mit einem 75 mm breiten, faserverstärkten Kunststoffklebeband zu verschließen! Zusätzlich ist das Packstück zweimal senkrecht zur Längsseite und zweimal senkrecht zur Breitseite der Faltkiste mit einem Kunststoffband „PET 1238“ oder gleichwertig zu umreifen!

Bottom- and top flaps of size 241/120 are to be closed by a double L sealing with 75 mm wide fibre reinforced plastic tape. Additionally the package has to be strapped twice parallel to the broad side edges and twice parallel to the long side edges with a band made of plastic „PET 1238“ or equivalent.

Fermeture double L avec ruban adhésif en plastique renforcé de fibres (largeur 75 mm) et un cerclage quadruple supplémentaire avec un feuilard plastique „PET 1238“ ou équivalent deux fois parallèles aux bords latéraux larges et deux fois parallèles aux bords latéraux longs.



Größe (Nr.)	Innenmaße mm	Inhalt dm ³	max. Brutto (*) bei Verpackungsgruppe			4 GV I (X) II (Z) III (X)
			I (X)	II (Z)	III (X)	
6/6	175 / 155 / 213	6	6	8	9	3
16/15	275 / 195 / 300	16	15	22	33	9
23/17	325 / 245 / 300	23	17	25	35	13
28/22	360 / 260 / 300	28	22	35	40	14
40/35	430 / 310 / 300	40	35	40	50	23
65/50	390 / 390 / 430	65	50	65	75	40
90/70	670 / 370 / 430	90	70	75	90	55
241/120	770 / 570 / 550	241	120	150	200	112
720/250	1170 / 770 / 800	720	250	440	440	242

DATUM: KWJJ + MF Kürzel



241/120

- Ⓜ 4GV/X112/S/24/A/PA-02/9007-AN
- Ⓜ 4G/X120/S/24/A/PA-02/9007-AN
- Ⓜ 4G/Y150/S/24/A/PA-02/9007-AN
- Ⓜ 4G/Z200/S/24/A/PA-02/9007-AN

RESY:0003
FSC:C142906
QR:https://bit.ly/44j6xM7